

OGER - BLANCHET

Bernard OGER et Adrien BLANCHET

VENTE AUX ENCHÈRES PUBLIQUES

Le vendredi 5 juin 2015 à 14h

Hôtel Drouot Richelieu salle 7
9, rue Drouot à Paris IX^e

ESTAMPES
DESSINS
TABLEAUX MODERNES
PHOTOGRAPHIES
ART NOUVEAU
ART DÉCO
DESIGN

Reproduction des œuvres
www.ogerblanchet.fr

Expositions publiques :
Le jeudi 4 juin de 11 h à 18 heures
Le vendredi 5 juin de 11 h à 12 heures

OGER - BLANCHET

MAISON DE VENTES AUX ENCHÈRES

OGER BLANCHET

Bernard Oger et Adrien Blanchet
Commissaires priseurs de ventes volontaires

22 rue Drouot 75009 Paris

Tel. : 01 42 46 96 95

Fax : 01 45 23 16 32

contact@ogerblanchet.fr

SVV agrément 2002 -050 – RCS Paris B 441 100 427

TVA : FR 36 441 100 427 – Ape 748K

ASSISTÉ DES EXPERTS

M. NICOLAS ROMAND

Pour les estampes

10 rue de Buci

75006 Paris

Tél. +33 (0)1 43 25 43 38

nromand@sagot-legalrec.fr

BRAME ET LORENCEAU

Pour les lots précédés des initiales **GBL**

68 Boulevard Malesherbes

75008 PARIS

Tél. +33 (0)1 45 22 16 89

brame.lorenceau@wanadoo.fr

M. Antoine ROMAND

Pour les photographies

3 rue Crespin du Gast

75003 Paris

Tél. +33 (0)6 07 14 40 49

aromand@gmail.com

Cabinet MARCILHAC

Pour les œuvres Art Nouveau - Art Déco

Amélie Marcilhac

8 rue Bonaparte

75006 Paris

Tél. +33 (0)1 43 26 47 36

amarcilhac@gmail.com

CONDITIONS DE VENTE

La vente est faite au comptant.

L'adjudicataire est le plus offrant et le dernier enchérisseur et a pour obligation de remettre ses noms et adresse. En cas de double enchère reconnue par le commissaire-priseur, le lot sera immédiatement remis en vente, les personnes présentes pouvant concourir à son adjudication.

Les acquéreurs paieront, en sus de l'adjudication : 25% TTC et 14,4% TTC pour les lots judiciaires précédés d'un astérisque.

À défaut de paiement en espèces, par chèque ou par virement, le retrait de l'objet pourra être différé jusqu'à l'encaissement.

Dès l'adjudication, l'objet est sous l'entière responsabilité de l'acquéreur. Celui-ci est lui-même chargé de faire assurer ses acquisitions.

OGER - BLANCHET décline toute responsabilité quant aux dommages que l'objet pourrait encourir, et ce, dès l'adjudication prononcée.

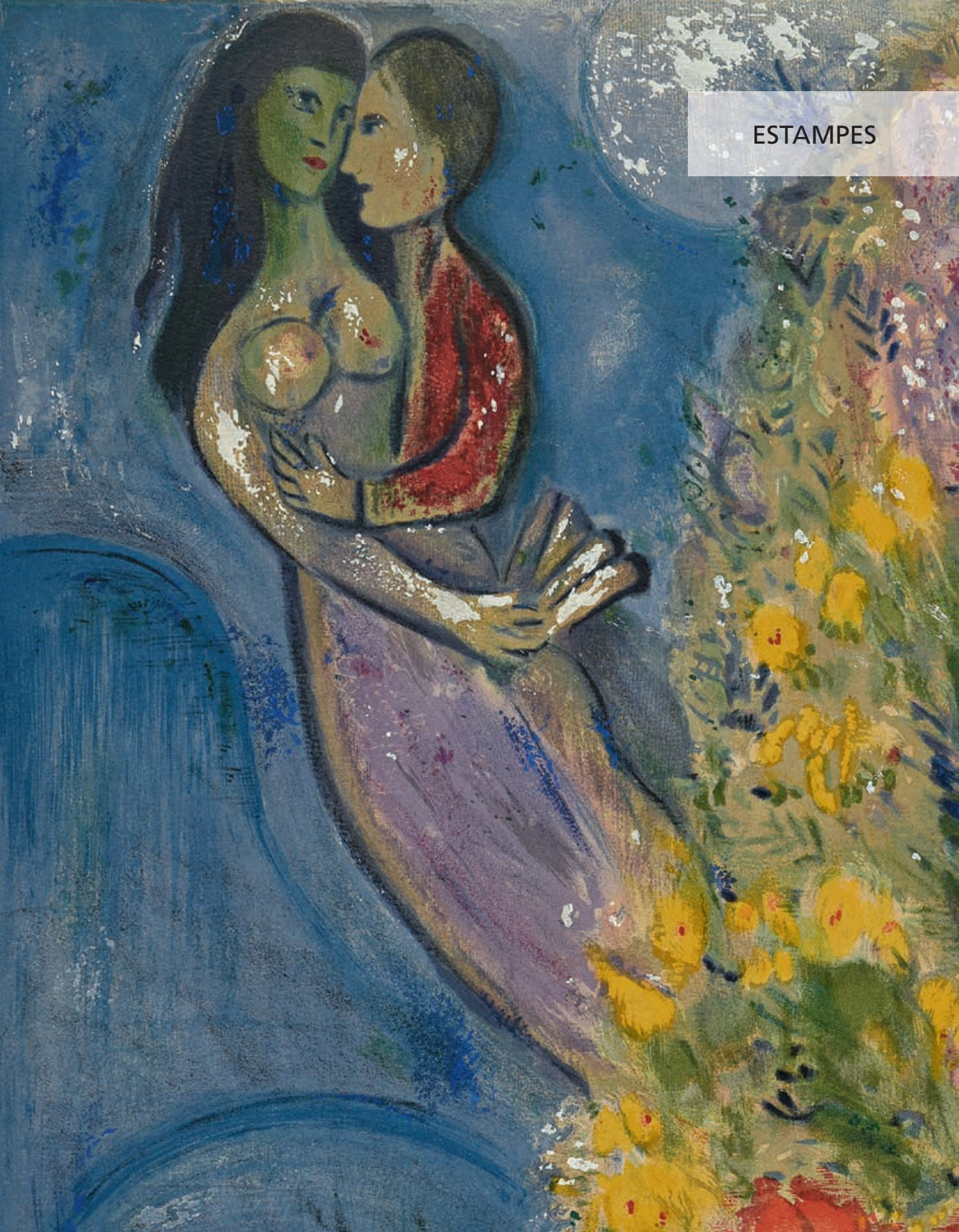
L'objet qui n'aura pas été retiré par l'acquéreur le lendemain de sa vente avant 10h en salle sera entreposé à ses frais au sous-sol de l'hôtel Drouot. Le magasinage n'engage pas la responsabilité de OGER - BLANCHET à quelque titre que ce soit.

La vente et la délivrance des objets se déroule sur le territoire français, OGER - BLANCHET ne pourra en aucun cas être tenu responsable de difficultés ou empêchement d'exportation éventuellement rencontrés par l'acquéreur. Le refus de délivrance de certificat de libre circulation ne peut en aucun cas être retenu comme motif d'annulation de la vente.

Une exposition préalable permettant à l'acquéreur de se rendre compte de l'état de l'objet mis en vente, il ne sera admis aucune réclamation une fois l'adjudication prononcée. Les indications et photographies portées au catalogue engagent la responsabilité de OGER - BLANCHET compte tenu des rapports de conditions fournis par OGER - BLANCHET et des rectifications annoncées et portées au procès-verbal au moment de la vente.

Les dimensions sont données à titre indicatif, la hauteur précédant la largeur ; les dimensions des estampes sont données en millimètres. Les mentions concernant l'état et les restaurations des lots ne sont pas exhaustives et ne peuvent en aucun cas exonérer les amateurs d'un examen physique des œuvres.

ESTAMPES





1
Pierre ALECHINSKY (1927)

Le dénouement. 1967. Lithographie. 383 x 525. [485 x 660]. Rivière 275. Impression en couleurs. Très belle épreuve sur vélin filigrané : « Arches », numérotée et signée. Quelques plis marginaux. Belles marges. Éditions Prisunic, Paris. 200 / 250 €

1

2
Camille BRYEN (1907-1977)

[*Exposition C.N.A.C. 1971-1972*]. Lithographie. 561 x 442. [726 x 547]. Impression en couleurs. Très belle épreuve sur vélin filigrané : « Arches », numérotée et signée. Infime oxydation marginale. Petit pli dans l'angle supérieur gauche. Toutes marges. 100 / 150 €

3
Jean CARZOU (1907-2000)

Le long des tours. 1969. 203 x 126. Lithographie en couleurs, épreuve sur japon nacré, signée, justifiée « épreuve d'auteur », datée 69, titrée, cadre. 203 x 126 mm 20 / 30 €

4
CÉSAR (César BALDACCINI, dit) (1921-1998)

[*Expansion rouge*]. Lithographie. 748 x 481. Impression en rouge. Très belle épreuve tirée sans marges sur vélin, numérotée et signée. Édition du C.N.A.C. (tampon au verso). 100 / 150 €

5
D'après Marc CHAGALL (1887-1985)

Les coquelicots. 1949. Lithographie exécutée par Charles Sorlier. 556 x 410. [610 x 460]. Mourlot CS2. Impression en couleurs. Belle épreuve sur vélin, numérotée et signée à la mine de plomb, collée en plein sur un carton. Insolation à l'ouverture de l'encadrement. Bonnes marges. 3 000 / 5 000 €

6
Serge CHARCHOUNE (1888-1975)

Sans titre. 1971. Lithographie. 460 x 381. [690 x 530]. Impression en couleurs. Très belle épreuve sur vélin filigrané : « Arches », numérotée et signée. Quelques plis dans les marges. Belles marges. Édition du C.N.A.C. (tampon au verso). 80 / 100 €

7
Pierre COURTIN (1921)

Navigation. Lithographie. 647 x 478. Rivière 391. Impression en couleurs. Très belle épreuve tirée sans marges sur vélin, numérotée et signée. Éditions Prisunic, Paris. 60 / 80 €

8
Jean DEWASNE (1921-1999)

Longitude Est. Sérigraphie. 480 x 650. Impression en couleurs. Très belle épreuve tirée sans marges sur vélin, numérotée et signée. Édition Prisunic, Paris. Joint : *Sans titre*. 1969. Sérigraphie. 480 x 640. Impression en couleurs. Très belle épreuve tirée sans marges sur vélin, revêtu du cachet de l'éditeur l'A.R.C. et numérotée au verso. Ensemble 2 pièces. 200 / 250 €



4





9

9
Léonard Tsuguharu FOUJITA (1886-1968)
Autoportrait, le chat sur l'épaule. 1927. Pointe sèche. 328 x 246. [505 x 345].
 Buisson 27-02. Très belle épreuve sur vélin filigrané : « MBM », numérotée
 et signée à la mine de plomb. Trois rousseurs claires, dont deux dans le sujet.
 Menues salissures marginales. Petit pli dans l'angle inférieur gauche. Toutes
 marges non ébarbées. Tirage à 150 épreuves. Édition du Chien de Pique
 (timbre sec – Lugt 4622). 1 000 / 1 500 €

10
Léonard Tsuguharu FOUJITA (1886-1968)
Deux fillettes. 1964. Lithographie. 422 x 262. [490 x 357]. Buisson 64-24.
 Impression en couleurs. Très belle épreuve sur vélin, numérotée et signée.
 Toutes marges. Cadre. L'épreuve n'a pas été examinée hors du cadre.
 200 / 300 €

Provenance :
 Vente succession Kimiyo Foujita.

11
Léonard Tsuguharu FOUJITA (1886-1968)
Sur le mur, enfants et hirondelles. 1964. Lithographie. 255 x 382. [380 x 535].
 Buisson 64-30. Impression en couleurs. Très belle épreuve sur vélin, annotée :
 « HC » et signée au stylo bille. Petite rousseur dans la marge du bas. Toutes
 marges. Cadre. L'épreuve n'a pas été examinée hors du cadre. 200 / 300 €
 Provenance :
 Vente succession Kimiyo Foujita.



10

12
Léonard Tsuguharu FOUJITA (1886-1968)
Jeune femme aux trois boutons. 1964. Lithographie. 233 x 155. [338 x 262].
 Buisson nd. Impression en couleurs. Très belle épreuve sur vélin, numérotée et
 signée. Belles marges. Cadre. L'épreuve n'a pas été examinée hors du cadre.
 200 / 300 €

Provenance :
 Vente succession Kimiyo Foujita.

13
Léonard Tsuguharu FOUJITA (1886-1968)
Mère et deux enfants sous une arche. 1964. Lithographie. 483 x 345.
 [551 x 402]. Buisson nd. Impression en couleurs. Très belle épreuve sur vélin,
 numérotée et signée. Infime oxydation générale au recto. Oxydation et
 rousseurs au verso. Pli cassé dans l'angle supérieur gauche. Bonnes marges.
 200 / 300 €

Provenance :
 Vente succession Kimiyo Foujita.



11



12



13



14



32

14

Asger JORN (1914-1973)

Jubilation larmoyennageuse. 1969. Lithographie. 550 x 387. [484 x 650]. Van de Loo 338. Impression en couleurs. Très belle épreuve sur vélin filigrané : « BFK Rives », numérotée, signée et datée. Belles marges. Éditions Prisunic, Paris. 200 / 300 €

15

Wifredo LAM (1902-1982)

Sans titre 1. 1966. Lithographie. 382 x 567. [486 x 660]. Tonneau-Ryckelync 6641. Impression en couleurs. Très belle épreuve sur vélin filigrané : « Arches », numérotée et signée. Quelques plis souples marginaux. Belles marges. Éditions Prisunic, 1967, Paris. 100 / 150 €

16

Wifredo LAM (1902-1982)

Sans titre 2. 1966. Lithographie. 385 x 558. [482 x 660]. Tonneau-Ryckelync 6642. Impression en couleurs. Très belle épreuve sur vélin filigrané : « Arches », numérotée et signée. Belles marges. Éditions Prisunic, 1967, Paris. 100 / 150 €

17

Madeleine LUKA (1894-1989)

Vase de fleurs. Lithographie. 305 x 230. Impression en couleurs. Très belle épreuve sur velin, signée et annotée épreuve d'artiste en bas à gauche, papier gommé sur les bords, arrachement sur le bord droit, rousseurs. 20 / 30 €

18

Raymond MORETTI (1931-2005)

Nougato. Feutre sur papier signé et dédicacé. Joint : Ensemble de lithographies et affiches signées. 100 / 200 €

19

Pablo PALUAZELO (1916-2007)

Composition en jaune et noir. Lithographie. Très belle épreuve signée et justifiée sur 150. L'épreuve n'a pas été examinée hors du cadre. 200 / 300 €

20

Pablo PALUAZELO (1916-2007) et ORTO

Composition en roses et noir. 380 x 275 à la vue. Lithographie. Très belle épreuve signée des deux artistes et justifiée sur 150. Cadre. 200 / 300 €

Les lots 21 à 27 sont vendus avec faculté de réunion.

21

Pablo PICASSO (1881-1973)

Toros en Vallauris 1954. 1954. Linoléum. 727 x 788. Bloch 1264 - Czwiklitzer 13 - Baer 1027 B. Très belle épreuve sur vélin mince, légèrement rognée dans le sujet, signée au crayon rouge. Infimes arrachements essentiellement au bord supérieur. Trois petites épidermures. Infimes défauts d'encre. Légères ondulations dans l'angle supérieur droit. Reste de kraft gommé dans l'angle supérieur droit au verso. Menues salissures au verso. Sans marges. Cadre. 1 500 / 2 000 €



29



33

22

Pablo PICASSO (1881-1973)

Toros en Vallauris 1955. 1955. Linoléum. 665 x 523. [771 x 592]. Bloch 1265 - Czwiklitzer 14 - Baer 1029 B. Impression en couleurs. Belle épreuve sur vélin, numérotée à la mine de plomb et signée au crayon rouge, collée en plein sur un carton. Léger décalage des plateaux. Infimes taches d'encre et menues salissures marginales. Belles marges. Cadre. 2 000 / 2 500 €

23

Pablo PICASSO (1881-1973)

Vallauris 1956 Toros. 1956. Linoléum. 657 x 555. [775 x 639]. Bloch 1270 - Czwiklitzer 18 - Baer 1043 B. Impression en couleurs. Très belle épreuve sur vélin filigrané : « Arches », signée au crayon rouge, collée en plein sur un carton. Légère oxydation marginale. Petite auréole d'humidité le long du bord inférieur. Belles marges. Cadre. 1 500 / 2 000 €

24

Pablo PICASSO (1881-1973)

Toros en Vallauris 1957. 1957. Linoléum. 645 x 537. [771 x 595]. Bloch 1276 - Czwiklitzer 23 - Baer 1045 B. Impression en bleu clair. Très belle épreuve sur vélin, numérotée et signée au crayon bleu souligné de crayon rouge, collée en plein sur un carton. Menues salissures et infimes rousseurs claires marginales. Bonnes marges. Cadre. 1 500 / 2 000 €

25

Pablo PICASSO (1881-1973)

Toros Vallauris 1958. 1958. Linoléum. 643 x 530. [770 x 629]. Bloch 1282 - Czwiklitzer 29 - Baer 1049 B a. Impression en noir et en orangé. Très belle épreuve sur vélin filigrané : « Arches », numérotée à la mine de plomb et signée au crayon bleu, collée en plein sur un carton. Léger décalage des deux plateaux. Légère oxydation marginale. Belles marges. Cadre. 2 000 / 2 500 €

26

Pablo PICASSO (1881-1973)

Toros en Vallauris 59. 1959. Linoléum. 650 x 535. [735 x 560]. Bloch 1287 - Czwiklitzer 34 - Baer 1218 B. Impression en chocolat clair. Très belle épreuve sur vélin filigrané : « Arches », numérotée et signée à la mine de plomb, collée en plein sur un carton. Infime oxydation marginale. Bonnes marges. Cadre. 800 / 1 000 €

27

Pablo PICASSO (1881-1973)

Toros en Vallauris 1960. 1960. Linoléum. 639 x 529. [747 x 620]. Bloch 1291 - Czwiklitzer 37 - Baer 1269 B. Impression en rouge et en jaune. Très belle épreuve sur vélin filigrané : « Arches », signée et numérotée à la mine de plomb. Oxydation sur les bords au recto et sur tout le verso. Petite déchirure restaurée au bord gauche et doublée au verso avec du kraft gommé. Pli cassé et auréole d'humidité le long du bord inférieur. Belles marges. Cadre. 1 500 / 2 000 €

Voir les reproductions pages suivantes.



31

28

Pablo PICASSO (d'après) (1881-1973)

Don Quichotte et Sancho Panza. Lithographie exécutée d'après un dessin. 350 x 285. [555 x 378]. Très belle épreuve sur vélin exécutée d'après un dessin de 1955. Quelques plis. Toutes marges. Édition Pierre Hautot (cachet rouge au verso avec le numéro du Zervos du dessin original). Toutes marges. 30 / 50 €

29

Mimmo ROTELLA (1918-2006)

Un documento storico eccezionale. Lithographie. 980 x 830. Très belle épreuve en couleurs, justifiée et signée en bas. Entoilé. 400 / 600 €

30

D'après Chaïm SOUTINE (1894-1943)

Lièvre. Lithographie. 560 x 185. Impression en couleurs. Très belle épreuve en couleurs sur vélin, insolée à l'ouverture du montage, oxydation générale de la feuille. Toutes marges. 150 / 200 €

31

Antoni TAPIES (1923-2012)

La porte. 1969. Eau-forte et gaufrage. 500 x 350. [765 x 575]. Galfetti 190. Impression en noir et brun mauve. Très belle épreuve, numérotée et signée. Cadre. Tirage à 75 épreuves. 400 / 600 €

32

D'après Andy WARHOL (1928-1987)

Marilyn. Sérigraphie. 915 x 915. Suite complète de dix épreuves en couleurs sur papier fort, tirées sans marges, au dos le timbre de l'éditeur « SUNDAY B. MORNING » et étiquette : « Fill your own signature ». Plis et petites déchirures sur les bords. 700 / 900 €

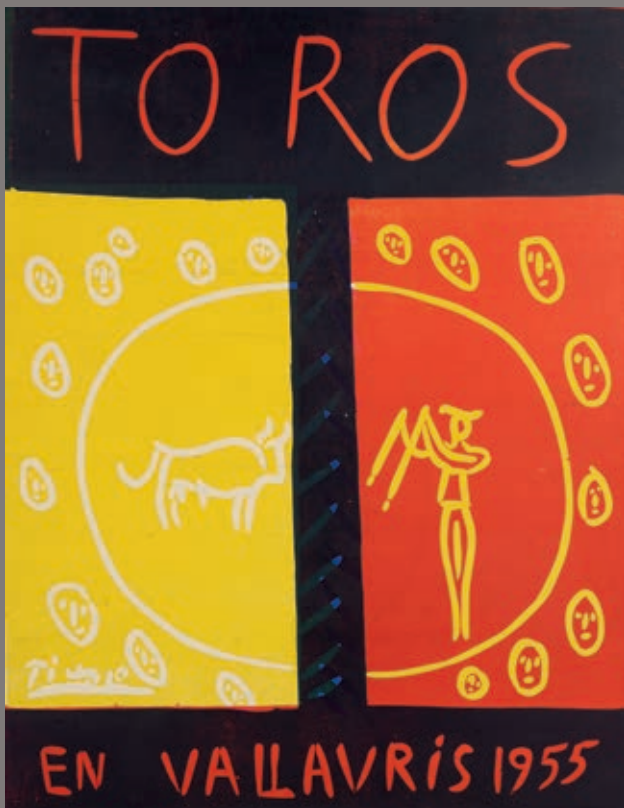
33

D'après Andy WARHOL (1928-1987)

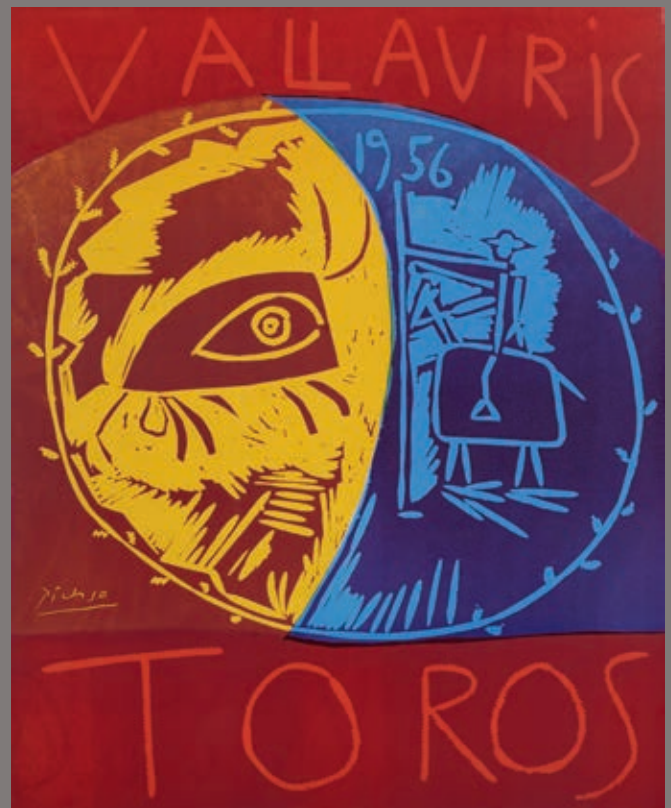
Flowers. Sérigraphie. 915 x 915. Suite complète de dix épreuves en couleurs sur papier fort, tirées sans marges, au dos le timbre de l'éditeur « SUNDAY B. MORNING » et étiquette : « Fill your own signature ». Plis et petites déchirures sur les bords. 700 / 900 €



21



22



23



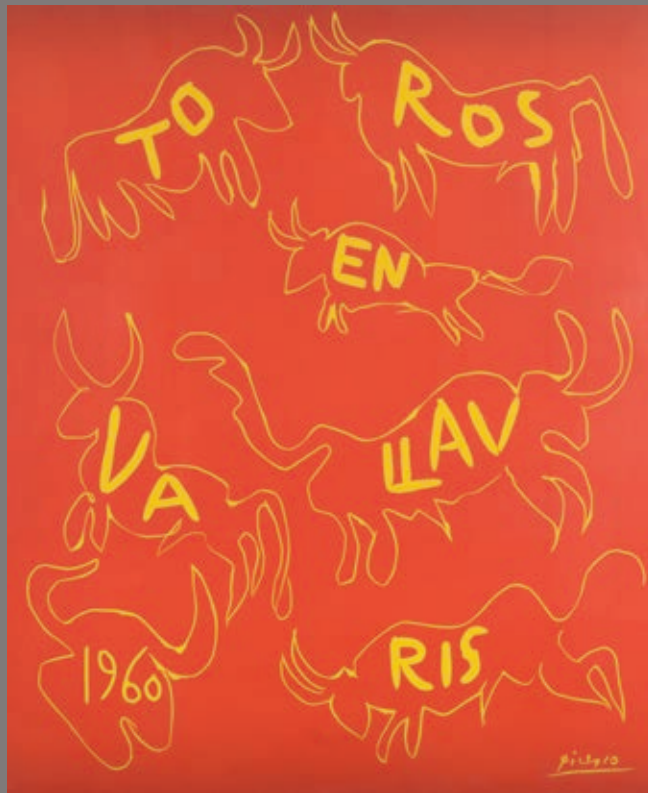
24



25



26



27

TABLEAUX MODERNES



Shantfort 1833.



34

34

École moderne

Pâturage animé de moutons

Huile sur panneau signée en bas à gauche.

Trous, griffures.

69 x 99 cm

150 / 200 €

35

Henri PERRET (1825 - ?)

Lavandière

Huile sur toile signée en bas à droite.

Accidents et restaurations.

46 x 61 cm

400 / 600 €



35



36

36
Paul Elie RANSON (1862-1909)
Paysage du midi
Pastel sur papier vergé signé du cachet de la signature
en bas à droite.
30 x 47 cm 300 / 500 €



37

37
Paul Elie RANSON (1862-1909)
Paysage aux arbres
Pastel sur papier bistre signé en bas à droite.
27 x 44 cm 300 / 500 €



38

38
Paul Elie RANSON (1862-1909)
Paysage
Pastel sur papier vergé signé en bas vers la droite.
30,5 x 47 cm 300 / 500 €



39

39

Léon Augustin LHERMITTE (1844-1925)

Paysage à la rivière

Fusain et estompe sur papier signé en bas à droite.

36,2 x 26,7 cm

400 / 600 €



40

40

Léon Augustin LHERMITTE (1844-1925)

Jeunes femmes dans un chemin de sous bois

Fusain et estompe sur papier signé en bas à droite.

33,7 x 19,6 cm

400 / 600 €



41

41

Léon Augustin LHERMITTE (1844-1925)

Paysage à la rivière

Fusain et estompe sur papier signé en bas à droite.

39,3 x 26,7 cm

400 / 600 €



42



43

42
Édouard Alexandre SAIN (1830-1910)

Danse en Italie

Huile sur toile sans cadre signée en bas à gauche, contresigné et numéroté 55 au dos.

Trous.

30,5 x 48,5 cm

400 / 600 €

43
Georges LACOMBE (1868-1916)

Portrait de sa fille Nigelle

Encre et fusain sur papier signé du cachet du monogramme.

Pli.

27 x 20 cm

200 / 300 €



44

44

Antoine MONTFORT (1802-1884)*Arabe en prière*

Fusain sur papier signé, titré et daté 1833 en bas à droite.

Pli horizontal, petite déchirure.

31 x 24 cm

600 / 800 €



45

45

Antoine MONTFORT (1802-1884)*Étude pour un dessin aquarelle à son Altesse le Prince de Chalais**Guerrier arabe versant de l'eau*

Fusain et rehaut de blanc sur papier signé et daté 1863 à gauche, annoté en bas à droite.

45,5 x 30,5 cm

600 / 800 €



46

46

Antoine MONTFORT (1802-1884)*Guerrier arabe*

Fusain sur papier signé en bas à droite.

Pli horizontal.

31 x 24 cm

600 / 800 €



47



49



48

47

Louis Henri Joseph PEYRONNET (mort en 1868)

Colonne descendant du camp de Tamesguida, le 11 juillet 1857

(après dissolution du corps expéditionnaire sous les ordres du M^r Randon)

Huile sur panneau signée en bas à gauche. Au dos étiquette manuscrite précisant le sujet.

55,5 x 47 cm

1 500 / 2 000 €

Exposition :

Salon de Lyon de 1868, n° 642.

48

François-Louis SCHMIED (1873-1941) et Théo SCHMIED (1911-1985)

Sud marocain : grand Atlas et anti Atlas, 1936

planche 15 et planche 21

Gravures sur bois en couleurs imprimées sur Japon nacré signées par l'artiste et par le graveur.

23 x 20 cm

19,3 x 24,5 cm

200 / 300 €

49

Jean BAIN (actif à la fin du XIX^e et au début du XX^e siècle)

Payasage au crépuscule

Torrent dans la montagne

Deux huiles sur toile l'une signée en bas à droite.

55 x 43 cm

400 / 600 €



50



55



52



54

50
Pierre Henri TETAR Van ELVEN (1828-1908)
Paysage de ruines animé en Espagne
 Plume et aquarelle signée et située en bas à gauche.
 Pli vertical.
 32 x 50,5 cm

400 / 600 €

53
École française du début du XX^e siècle
Portrait de jeune femme l'épaule dénudée
 Pastel signé et daté 1907 en haut à droite.
 Signature illisible.

200 / 300 €

51
Louis FORTUNEY (1878-1950)
La gitane
 Pastel sur papier, signée et daté 190X en bas à gauche.
 42 x 32 cm

100 / 150 €

54
Léon CASSEL (1873-1961)
Vue de Bruges
 Huile sur toile signée et datée 1908 en bas à droite.
 61,5 x 79,5 cm

600 / 800 €

52
John Lewis BROWN (1829-1890)
Femme au parc avec des perroquets et des chiens
 Aquarelle et gouache sur papier.
 Signée du cachet de la signature en bas à droite.
 35 x 25,5 cm

200 / 300 €

55
École française de la fin du XIX^e ou du début du XX^e siècle
Bouquet de roses
 Huile sur toile signée Mte CHALLET en bas à droite.
 54 x 45 cm

300 / 500 €



58



64



59



65



66

56
René THOMSEN (1897-1976)
Kasba au Maroc
Huile sur toile signée en bas à droite.
38 x 55 cm

80 / 120 €

57
Frédéric MONTENARD (1849-1926)
Le pont
Huile sur panneau signée en bas à gauche.
15,3 x 23 cm

150 / 200 €

58
André DERAÏN (1880-1954)
Étude de femme accoudée
Fusain sur papier, cachet de la vente Knaulich, 2002 en bas à gauche.
20,5 x 25,5 cm

300 / 500 €

59
André DERAÏN (1880-1954)
Étude de personnage grottesque
Fusain sur papier vergé, cachet de l'atelier André DERAÏN en bas à droite et cachet de la vente Knaulich, 2002 au verso.
25,5 x 20,5 cm

200 / 300 €

60
André DERAÏN (1880-1954)
Feuille d'études
Encre sur papier, cachet de l'atelier André DERAÏN en bas à droite et cachet de la vente Knaulich, 2002 en bas à gauche. Pli.
25,5 x 20,5 cm

300 / 500 €

61
André DERAÏN (1880-1954)
Trois études de personnages pour l'illustration de Pantagruel, 1943
Mine de plomb (l'une recto verso) cachet de l'atelier André DERAÏN au verso, les deux autres cachet de la vente Knaulich, 2002 au verso.
Dimensions à vue : 21 x 17,5 cm

1 000 / 1 500 €

62
André DERAÏN (1880-1954)
Étude d'Apollon avec sa lyre
Pierre noire sur papier ocre, cachet de la vente Knaulich, 2002, en bas à droite.
17,5 x 13,5 à vue

200 / 300 €

63
André DERAÏN (1880-1954)
Jeune femme à la coupe
Pierre noire, cachet de la vente Knaulich, 2002, en bas à droite.
18,5 x 13,5 à vue

200 / 300 €



60



62



63

61

64
Arthur GREUILL (1891-1966)

Les deux amies

Encre et gouache sur papier calque signée en bas à gauche.
45 x 54 cm

150 / 200 €

65
Arthur GREUILL (1891-1966)

Les deux amies

Encre et gouache sur papier calque, signé en bas à gauche.
45 x 33 cm

150 / 200 €

66
Arthur GREUILL (1891-1966)

Les deux amies

Encre et gouache sur papier calque signée en bas à gauche.
50 x 36 cm

150 / 200 €

67
Arthur GREUILL (1891-1966)

Femme nue à l'arc

Femme nue debout

Encre sur papier signée en bas à gauche pour la première et en bas à droite pour la seconde.

39,5 x 29,5 cm

41 x 29 cm

80 / 120 €

68
Gabriel BOUGRAIN (actif au XX^e siècle)

Jeune femme nue

Huile sur toile signée et datée 1937 en haut à gauche.

57 x 41 cm

100 / 200 €



69

69
Jean Gabriel DOMERGUE (1889-1962)
Jeune femme au corset vert
Huile sur panneau signée en bas à gauche.
32,5 x 24,5 cm

800 / 1 200 €

71
Pere CREIXAMS PICO (1893-1965)
Portrait d'homme à la pipe
Mine de plomb signée et datée 1921 en haut à gauche.
45 x 32,5 cm

80 / 120 €

70
Edmond SIGRIST (1882-1947)
Fillette suçant son pouce
Mine de plomb sur papier signée en bas à droite.
35 x 21,7 cm

100 / 150 €

72

Paul JOUVE (1878-1973)

Lionne assise

Crayon, gouache et aquarelle sur papier à vue ovalisée. Dans son cadre d'origine.

Signée en bas à droite.

23,5 x 17,5 cm (à vue)

2 500 / 3 000 €

Ce lot est présenté par le Cabinet Marcihac
Amélie Marcihac – Tél. +33 (0)1 43 26 47 36 – amarcilhac@gmail.com



73

73
Henri Baptiste LEBASQUE (1865-1937)

La plage de Morgat, vers 1923-1924

Huile sur toile signée en bas à droite.

60 x 80 cm

25 000 / 35 000 €

Bibliographie :

BAZETOUX Denise : Henri LEBASQUE, catalogue Raisonné. Ed. Arteprintn2008. N°326. Reproduit.

VITRY Paul : Henri LEBASQUE, Ed. Galerie George Petit. 1928. p. 118-119.

Provenance :

Vente Chapelle Martin, Versailles 26 février 1967, n° 142

Vente Loudmer, Paris, 25 novembre 1970

Galerie Hirsch and Adler, New York

Collection particulière, Paris,

Resté depuis dans la descendance.

Dès la fin de la Première Guerre, Lebasque pris l'habitude de passer ses étés sur la côte atlantique. Il y découvre un type de paysage nouveau qui va le conduire à modifier son style, jouant sur des contrastes prononcés pour traduire le passage de l'ombre à la lumière. Avant de quitter la côte il est passé chez son ami le céramiste Lenoble qui se trouvait à Morgat. « De ce séjour il rapporte des plages égayées de tentes, de parasols aux couleurs vives, ainsi que des vues de la baie de Douarnenez. » Bazetoux, p. 20 op. cit.)





74

74
Jac MARTIN-FERRIERES (1893-1972)
Rochers en bord de mer, 1921.
 Panneau signé et daté en bas à gauche.
 38 x 46 cm

1 000 / 1 500 €

75
Hans EKEGARDH (1881-1962)
Vue du port de Cannes, 1938
 Huile sur panneau signée en bas à droite, contresignée, située et datée au dos.
 25,5 x 35 cm

300 / 500 €

76
Fernand HERBO (1905-1995)
 Aquarelle et mine de plomb signée en bas à droite.
 12,7 x 19,2 cm

200 / 300 €

77
Fernand HERBO (1905- 1995)
Falaise à Fécamp
 Aquarelle et fusain signé et situé en bas à droite.
 31 x 45,5 cm

300 / 500 €



75



76

78

Robert PINCHON (1878- 1943)

Cygognes

Crayon sur papier signé en bas à droite.

Rousseurs et pliures.

20 x 17 cm

150 / 200 €

79

Gaston SEBIRE (1920-2001)

Fenêtre sur la mer

Huile sur toile signée en bas à droite.

65 x 50 cm

800 / 1 200 €

80

Gaston SEBIRE (1920-2001)

Marée basse

Huile sur toile signée en bas à gauche.

50,5 x 65 cm

600 / 800 €



79



80



82

81
Gaston BALANDE (1880-1971)
Plage à marée basse, les ramasseurs de coquillages, 1966
 Huile sur toile signée et datée en bas à gauche et contresignée au dos.
 50 x 100 cm 600 / 800 €

82
Robert BOINAY (1918-1987)
Personnage remontant sa barque sur la plage
 Huile sur toile signée en bas à droite.
 50 x 61 cm 300 / 500 €

83
Gustave MADELAIN (1867- 1984)
Quai de la Râpée
 Huile sur panneau signée en bas à droite et titrée au dos et portant le numéro d'inventaire 1624.
 37 x 65 cm 800 / 1 200 €

Provenance :
 Wally Findlay Galleries International
 Un certificat de M. Patrice Jeannel en date du 17 novembre 1988.

84
Ludovic RODO PISSARO (1878-1952)
Femme à la robe verte dans un fauteuil gris
 Huile sur toile signée en bas à droite.
 46 x 38 cm 200 / 300 €



81



91

85

Paul BELMONDO (1898-1982)*Paysage*

Aquarelle signée en bas à gauche.

22 x 16,5 cm

80 / 120 €

86

Frédéric LUCE (1896-1974)*Portrait présumé de Maximilien Luce lisant*

Huile sur toile signée en bas à gauche.

Restaurations.

70 x 52 cm

Joint :

*Intérieur au poêle**Fenêtre sur fleuve*

Deux huiles sur papier signées.

49 x 64,5 et 67 x 54,5 cm

400 / 600 €

87

Jean MARZELLE (1916- 2005)*Autoportrait dans l'atelier*

Huile sur toile signée en bas à droite.

100 x 65 cm

500 / 700 €

88

Meline KOTCHAR (1899-?)*Femmes*

Quatre pastels sur papier portant le cachet de l'atelier.

65,5 x 50 cm

200 / 300 €

89

Meline KOTCHAR (1899-?)*Trois portraits de femmes**Portrait de femme en pied**Paysage animé*

Un pastel, deux fusains et une huile sur papier portant le cachet de l'atelier, l'huile sur papier signée et datée 57 en bas à droite.

65,5 x 50 cm

200 / 300 €

90

André FAVORY (1888 - 1937)*Trois vaches*

Huile sur toile signée en bas à droite.

64,5 x 54 cm

200 / 300 €

91

Henry DE WAROQUIER (1881-1970)*Vase de fleurs*

Huile sur panneau signée en bas à gauche.

32,5 x 41 cm

300 / 500 €



87



92

92
GEN PAUL (1895-1975)
Le violoniste
Huile sur toile, signée en haut à gauche.
92 x 65 cm
Provenance :
- Galerie Drouant, Paris
- Collection particulière, Paris

GBL 6 000 / 8 000 €





93

93
GEN PAUL (1895-1975)
Le paddock sous la pluie
Aquarelle et gouache sur papier.
Signée en bas à droite.
49 x 65 cm

GBL 1 000 / 1 500 €

94
GEN PAUL (1895-1975)
Les joueurs de cartes
Aquarelle et gouache sur papier.
Signée en haut à gauche.
50 x 64 cm

GBL 1 000 / 1 500 €



94



98



95

95

POUCETTE (1935-2006)*Le Village, garçon portant une fillette*Huile sur papier signée en bas à droite, annotation sur le carton d'encadrement
« Le 17 février 1954, le Village ».

36,5 x 35,5 cm

100 / 160 €

96

POUCETTE (1935-2006)*Trois personnages jouant avec un âne*

Huile sur papier (décollement et manques) signée en bas, c. 1954.

25,5 x 36,5 cm

100 / 150 €

97

Serge MENDJISKY (né 1929)*Fleurs*Huile sur toile, signée au dos, annotations : « ce tableau est le premier fait par
MENDJISKY lorsqu'il avait 17 ans ».

35 x 24 cm

100 / 200 €

98

Agustín UBEDA (1925-2007)*Cheval devant une ville*

Huile sur toile et sgraffiato signée en bas à droite.

Deux petits enfoncements.

50 x 61 cm

600 / 800 €

99

André MARCHAND (1907-1997)*Paysage au soleil*

Aquarelle et encre sur papier signée en bas à droite.

62,5 x 48,5 cm

200 / 300 €



99



100

100
Jean MARCHAND (1883-1940)

Huile sur toile.
Signée en bas à gauche.
46 x 55,5 cm

800 / 1 000 €

Historique :
Étiquette au dos du châssis portant la mention « Première Exposition de Collectionneurs au profit des amis du Luxembourg en mars-avril à Paris en 1924 ».

Ce lot est présenté par le Cabinet Marcilhac
Amélie Marcilhac – Tél. +33 (0)1 43 26 47 36 – amarcilhac@gmail.com

101
Maurice Louis SAVIN (1894-1973)

Paysage
Huile sur toile sans cadre.
Signée en bas à gauche.
Petits accidents.
38 x 46 cm

150 / 200 €



101



102

102

Henri DAVY (1913-1988)*Marakech la Coutoubia, juillet 64*

Aquarelle sur papier signée, titrée et située en bas à droite.

38 x 49,5 cm

50 / 100 €

103

Henri DAVY (1913-1988)*Ouarzazate*

Aquarelle signée, située et daté juillet 64 en bas à droite.

37 x 50 cm

50 / 100 €

104

Henri DAVY (1913-1988)*Fez*

Aquarelle signée et située juin 64 en bas à droite.

38 x 50 cm

50 / 100 €

105

Henri DAVY (1913-1988)*Zagora*

Aquarelle sur papier signée, située et datée avril 72 en bas à gauche.

36,5 x 26 cm

50 / 100 €

106

Henri DAVY (1913-1988)*Fez*

Aquarelle sur papier signée située et daté 72 en bas à droite.

36,5 x 26 cm

50 / 100 €

107

Henri DAVY (1913-1988)*Marakech le matin*

Aquarelle sur papier signée, située et datée juin 70 en bas à droite.

37 x 49 cm

50 / 100 €

108

Henri DAVY (1913-1988)*Memphis*

Aquarelle signée, située et datée février 75 en bas à droite.

26 x 37 cm

50 / 100 €

109

Henri DAVY (1913-1988)*Venise san Giorgio le matin*

Aquarelle sur papier signée, située et datée 1967 en bas à gauche.

Cadre.

30,5 x 44,5 cm

50 / 100 €



112

110

Henri DAVY (1913-1988)*Venise*

Aquarelle sur papier signée et datée 87 en bas à droite.

26 x 38 cm

50 / 100 €

111

Henri DAVY (1913-1988)*Venise, la lagune*

Aquarelle signée, située et datée octobre 69.

35 x 49 cm

50 / 100 €

112

Henri DAVY (1913-1988)*Venise, San Giorgio*

Aquarelle signée, située et datée 69 en bas à droite.

32 x 46 cm

50 / 100 €

113

Henri DAVY (1913-1988)*Saint Malo*

Aquarelle signée et située en bas à droite.

24 x 32 cm

50 / 100 €

114

Henri DAVY (1913-1988)*Etel*

Aquarelle signée en bas à droite.

23 x 36 cm

50 / 100 €

115

Henri DAVY (1913-1988)*La pointe du Raz*

Aquarelle située en bas à gauche, signée et datée août en bas à droite.

27 x 43 cm

50 / 100 €

116

Henri DAVY (1913-1988)*Raffinerie*

Aquarelle signée et datée 78 en bas à droite.

25 x 38 cm

50 / 100 €

117

Henri DAVY (1913-1988)*Raffinerie Total des Flandres à Dunkerque*

Aquarelle signée, située et datée février 74 en bas à droite.

32,7 x 50 cm

50 / 100 €



121

118

René THOMSEN (1897-1976)

Paysage au grand poirier

Huile sur toile, signée et datée 1923 en bas à droite.

Restauration.

60 x 72,5 cm

80 / 120 €

120

Ari EROM (né en 1973)

Trois chats chanceux

Futre, fusain et pastel bleu sur papier signé en bas à droite, titré, dédié et contresigné au dos.

29,5 x 42 cm

60 / 80 €

119

L'HUILLIER (Seconde moitié du XX^e siècle)

Une inconnue

Relief en cuivre patiné, découpé et gravé sur panneau stratifié, titré, situé Valauris, daté janvier 1978 et signé au dos.

50 x 24 cm

80 / 120 €

121

Keith HARING (1958-1990)

Personnage dans un poste de télévision, 1989

Futre sur papier signé et daté en bas.

21 x 14,5 cm

800 / 1 200 €

Provenance :

Galerie La Colombe, Valauris, 1984.

PHOTOGRAPHIES





122

122
Félix TOURNACHON, dit NADAR (1820-1910)
Portrait d'élégante, 1872
 Épreuve sur papier albuminé, contrecollée sur carton et sous passe-partout ovalisé, signée et datée en bas à droite.
 29 x 23 cm

100 / 150 €



126

123
Raimund Von STILLFRIED (1839-1911)
Japon, c. 1870
Jeune femme dénudée.
 Épreuve sur papier albuminé colorisée.
 25,5 x 20 cm avec marges

300 / 400 €



125

124
Kôzaburô TAMAMURA (1856-?)
Japon, c. 1880.
Jeune samourai.
 Épreuve sur papier albuminé colorisée, contrecollée sur carton.
 25 x 20 cm

200 / 300 €

125
Felice BEATO (1832-1909)
Japon, c. 1865.
Réunion autour du thé.
 Épreuve sur papier albuminé colorisée, contrecollée sur carton.
 20 x 26 cm

400 / 600 €

126
Kusakabe KIMBEI (1841-1934)
Japon, c. 1880.
Trois jeunes Geishas. Femme au kimono.
 Deux épreuves sur papier albuminé colorisées, contrecollées sur cartons (une troisième épreuve au verso d'un carton, Kioto).
 24 x 19,5 et 26 x 20 cm

300 / 400 €



128

127

J. A. JOHNSON*Blue Horse, chef Sioux, c. 1908.*

Épreuve argentique d'époque, montée sur feuillet par les coins.

23 x 18 cm

500 / 700 €

128

Rudolf Franz LEHNERT (1878-1948) et Ernest Heinrich LANDROCK (1878-1966)*Afrique du Nord, c. 1915.**Palmeraie et Marabout.*

Épreuve argentique d'époque. Monogramme Lehnert & Landrock dans l'épreuve en bas à droite.

28,5 x 58 cm

200 / 300 €

129

Rudolf Franz LEHNERT (1878-1948) et Ernest Heinrich LANDROCK (1878-1966)*Afrique du Nord, c. 1915.**Caravane.*

Épreuve argentique d'époque. Monogramme Lehnert & Landrock dans l'épreuve en bas à droite.

30 x 60 cm avec marges

200 / 300 €

130

Rudolf Franz LEHNERT (1878-1948) et Ernest Heinrich LANDROCK (1878-1966)*Afrique du Nord, c. 1915.**Le baiser.*

Épreuve argentique d'époque. Monogramme Lehnert & Landrock dans l'épreuve en bas à droite. Tampon Copyright Lehnert & Landrock au verso.

18 x 24 cm avec marges

200 / 300 €

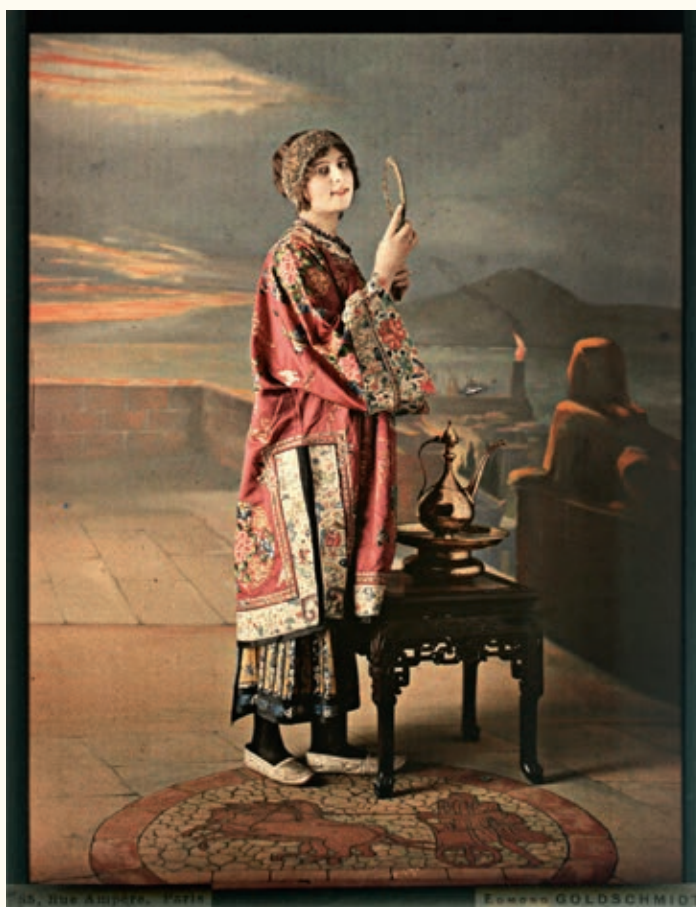
131

Russie, c. 1900-1910.*Famille Impériale. Militaires. Costumes traditionnels. Reproductions d'œuvres d'art et de portraits de la famille impériale (Tsar Nicolas II de Russie, la Tsarine et leurs enfants). Officiers russes de la guerre de Crimée. Le grand-duc Constantin Nikolaïevitch.*

Ensemble de 62 plaques de verre positives et négatives, et six autochromes par Edmond Goldschmidt.

Formats : de 9 x 6,5 à 13 x 18 cm

600 / 800 €



131



132

132

Murray KORMAN (actif dans la seconde moitié du XX^e siècle)

Joséphine Baker, c. 1930.

Épreuve argentique d'époque, contrecollée par la partie supérieure sur feuillet rouge. Monogramme du photographe dans l'image en bas à droite.
22,5 x 18 cm avec marges 150 / 200 €

133

Léopold Émile REUTLINGER (1863-1937)

La femme et le chevalier, c. 1920

Épreuve argentique d'époque. Signature du photographe dans le négatif en bas à gauche.
33,4 x 45 cm 200 / 300 €

134

Photographe non identifié

Publicité Guerlain « Sous le vent », c. 1935

Épreuve argentique d'époque, contrecollée sur carton.
Signature illisible du photographe sur le montage.
29,7 x 21,5 cm 300 / 400 €

135

Sam LÉVIN (1904-1992)

Martine Carol pour le parfum « My love » d'Elisabeth Arden, c. 1949

Épreuve argentique d'époque.
Signature du photographe et dédicace de Martine Carol sur l'épreuve.
39 x 29 cm 400 / 600 €

136

Suzanne FARAGO

Publicité pour un parfum Christian Dior, c. 1960

Épreuve argentique d'époque. Tampon du photographe au verso.
39,3 x 27,5 cm 200 / 300 €

137

E. LEBLANC

Les clowns Porto, Cairolì et Carletto, c. 1930.

Épreuve argentique d'époque, contrecollée sur carton et signée par les trois clowns.
39 x 28 cm 100 / 150 €

138

Photographe non identifié

Étude de nu, c. 1930.

Deux épreuves argentiques d'époque, dont une coloriée.
18 x 13 cm
On joint une photographie de nu féminin par Roye (20 x 14,5 cm) et une autre par Léo (23 x 18 cm).
100 / 150 €

139

Photographe non identifié

Étude de nu, c. 1930.

Épreuve argentique d'époque.
43 x 34 cm 100 / 150 €

140

A. DELARUE

Photogramme de fleurs, c. 1950.

Épreuve argentique d'époque, contrecollée sur carton. Tampon du photographe au verso du support.
33,8 x 28,8 cm 200 / 300 €

141

Raphaël-Georges MISCHKIND (1920-2011)

Guerrier africain, c. 1945.

Épreuve argentique d'époque.
39,5 x 29,5 cm 100 / 150 €



140

142

Richard C. MILLER (1912-2010)*Marilyn Monroe, c. 1950.*

Épreuve argentique couleurs (c. 1970).

26,5 x 20,5 cm avec marges

150 / 200 €

143

Roberto FERRANTINI*Ildegard Goletz, c. 1960.*

Épreuve argentique d'époque. Tampon du photographe et annotations manuscrites au verso.

29,7 x 20,7 cm

100 / 150 €

144

Photographie légiste.*L'homme sans tête, c. 1950*

Épreuve argentique d'époque.

18 x 24 cm

100 / 150 €

145

Agence Robert LÉVY*Jean Marais, c. 1970.*

Épreuve argentique d'époque. Tampon de l'agence au verso.

27 x 21 cm

80 / 100 €

146

Terry O'NEILL (1938)*La chanteuse Sandie Shaw, c. 1971.*

Épreuve argentique d'époque. Tampon du photographe et annotations manuscrites au verso.

36,5 x 24 cm

150 / 200 €

147

Renée FALCKE*Jacques Brel, 1973*

Épreuve argentique (1981), tirée par Georges Fèvre. Signature du photographe, légende et annotations au verso.

40,5 x 30 cm

150 / 200 €

148

Serge JACQUES (actif dans la seconde moitié du XX^e siècle)*Modèle orientaliste, c. 1960.*

Cibachrome (c. 1990) signé au verso, avec timbre sec du photographe en bas.

50,5 x 40,5 cm avec marges

300 / 400 €

149

Serge JACQUES (actif dans la seconde moitié du XX^e siècle)*Pigall's**La prostituée, c. 1960*

Épreuve argentique (c. 2000). Timbre sec du photographe en bas à droite.

40 x 30 cm avec marges.

150 / 200 €

150

Serge JACQUES (actif dans la seconde moitié du XX^e siècle)*Modèle féminin sur drapeau nazi, c. 1990.*

Cibachrome d'époque signé en bas à droite avec timbre sec du photographe.

30,5 x 20 cm

100 / 150 €

151

RENÉ-JACQUES (René GITON, dit) (1908-2003)*Marine, c. 1960*

Épreuve argentique d'époque, contrecollée sur carton.

Signature du photographe en bas à gauche.

Annotations au verso du support.

40 x 50 cm

300 / 400 €



142



143



152



154

152
Jan SAUDEK (né en 1935)

The Booze, 1991.

Épreuve argentique d'époque, colorisée, contrecollée sur panneau d'exposition, signée, limitée à 15 ex. et numérotée au feutre doré dans la marge à droite. Annotations manuscrites de Jan Saudek sur la marge en papier kraft (titre, date, justification).

29,7 x 40 cm avec les marges

800 / 1 200 €

153
Irina IONESCO (1935)

Modèle et tête de poupée, c. 1980.

Cibachrome d'époque signé au verso.

25,5 x 20 cm avec marges

150 / 200 €

154
Jock STURGES (1947)

Eva. Le Porge. France, 2003.

Épreuve numérique (archival digital pigment print, édition Aperture Foundation) sur papier Hahnemühle, signée, titrée, datée et numérotée à 75 ex. à la mine de plomb dans la marge inférieure. Annotations manuscrites au verso.

43 x 33 cm avec marges

300 / 400 €

Bibliographie :

Jock Sturges, Notes, Aperture, 2004

SCULPTURE





155

Irene ROCHARD (1906-1984)
Elephant

Epreuve en bronze chrysléphantine sur une terrasse rectangulaire inclinée en marbre blanc et marbre noir, signée sur la terrasse.
Hauteur totale : 52 cm
Dimension de la base : 46 x 18,5 cm

400 / 600 €

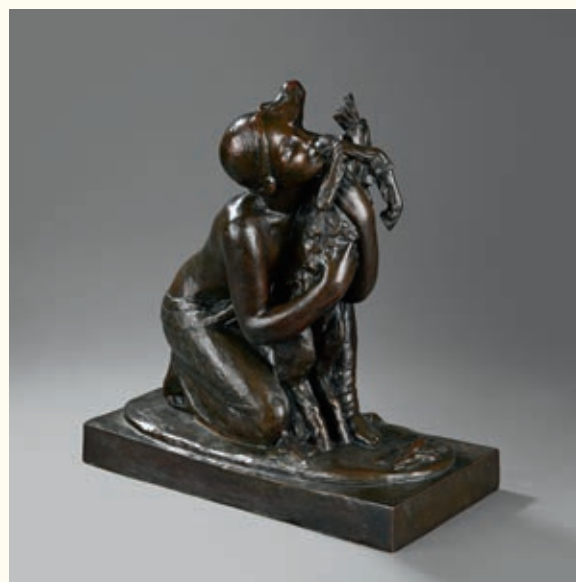
156
Paul KUNZ (1890-1959)
Danseuse

Epreuve en bronze de patine verte et brune, marque de fondeur K. MOSER Bern sur la terrasse.
Haut. : 35,5 cm

200 / 300 €



156



157

Gilbert PRIVAT
Jeune femme jouant avec une chèvre, 1925

Epreuve en bronze de patine brune, signée sur la terrasse, marque de fondeur CFA Paris.
Haut. : 30 cm
Dimensions de la terrasse : 33 x 15 cm

600 / 800 €

158
Guglielmo PUGI (actif entre 1870 et 1915)
Moïse sauvé des eaux

Groupe en albâtre sculpté signée sur la tranche, pose sur une base de marbre cipolin.
Haut. : 36 cm - Dim. de la terrasse : 56 x 18,5 cm

400 / 600 €

159
Jean LANIAU (né en 1931)
Jeune femme nue assise,

Bronze à patine bleu nuancée signée et justifiée EA 3/4. Marque du fondeur.
Haut. : 32,5 cm

500 / 700 €

160
Llio SIGNORI (né en 1929)
Personnage debout les bras levés

Epreuve en bronze de patine noire signée sur la terrasse.
Haut. : 15 cm

100 / 150 €



158

161



162



163



164



159

John Waddell a dirigé jusqu'à l'âge de 40 ans le département Art à la New Bauhaus de Chicago. Puis il arrête l'enseignement et depuis plus de 50 ans se consacre entièrement à représenter « l'unicité de chaque individu » à travers ses sculptures et ses peintures. Son travail célèbre le triomphe de l'esprit sur l'adversité.

161

JOHN HENRY WADDELL (né en 1921)*The Reader, 1983*

Épreuve en bronze de patine noire nuancée signée et numérotée.

Haut. : 18 cm

300 / 500 €

162

JOHN HENRY WADDELL (né en 1921)*The Lovers, 2003*

Épreuve en bronze de patine noire nuancée signée et numérotée.

Haut. : 29 cm

300 / 500 €

163

JOHN HENRY WADDELL (né en 1921)*Striving, 1993*

Épreuve en bronze de patine noire nuancée signée et numérotée.

Haut. : 42 cm

300 / 500 €

164

JOHN HENRY WADDELL (né en 1921)*Mother and Child, 1993*

Épreuve en bronze de patine noire nuancée signée et numérotée.

Haut. : 26 cm

300 / 500 €



Ensemble d'œuvres provenant de l'atelier Henri Marius PETIT

Élève de Paul Niclauss, il commence sa carrière dans les années 1930, dans un style purement Art Déco ; sa sculpture *Maternité*, obtient une médaille d'argent au salon des artistes français de 1934 avant d'être achetée par la ville de Metz et lui permet de remporter par la suite plusieurs concours pour des œuvres monumentales, dont la plus importante est celle réalisée pour la Société des Nations à New York en 1938-1939.

165

Henri-Marius PETIT

Nu assis

Nu debout la main sur l'épaule

Plume sur papier, l'une signée et datée 1937, l'autre signée du monogramme.

33 x 20,8 cm

(Rousseurs)

100 / 150 €

166

Henri-Marius PETIT

Nu la tête sur le genou

Fusain sur papier bistre monogrammé et daté 1930.

Au verso, *Nu à la serviette*, fusain.

48 x 63 cm

50 / 100 €

167

Henri-Marius PETIT

Nu de dos

Sanguine sur papier mince signée et datée 1937 en bas à droite.

Plis et petits trous.

56,3 x 44,5 cm

50 / 100 €

168

Henri-Marius PETIT

Minotaure

Plâtre d'atelier.

Accidents et manques.

Haut. : 100 cm

600 / 800 €

169

Henri-Marius PETIT

Jeune femme allongée

Plâtre d'atelier, portant le cachet de l'atelier.

Petits manques, salissures.

42 x 110 x 39 cm

600 / 800 €

170

Henri-Marius PETIT

Eve

Terre cuite patinée monogrammée sur la terrasse.

Haut. : 45,5 cm

300 / 500 €

171

Henri-Marius PETIT

Lionne marchant

Terre cuite patinée.

Haut. : 15 cm - long. : 30,5 cm - prof. : 7 cm

300 / 500 €

172

Henri-Marius PETIT

Étude de tête pour la sculpture Les Cinq Continents du Pavillon de la SDN à l'exposition internationale de New York

Terre cuite d'atelier (rechargée pour le soclage), tampon de l'atelier sur le socle.

Haut. : 14 cm

200 / 300 €

173

Henri-Marius PETIT

Baigneuse

Terre cuite monogrammée sur la terrasse.

Restaurations.

Haut. : 23 cm

150 / 200 €

ART NOUVEAU - ART DÉCO





174
MANUFACTURE DE VIENNE
Coupe en céramique à corps de feuille. Émaux bleu, vert, marron rehaussé de dorure et légèrement irisé.
 Signé du cachet de la manufacture.
 Haut. : 4 cm - long. : 23 cm 120 / 150 €

175
Ernst WAHLISS - VIENNE
Coupe en céramique à corps ovoïde et deux anses latérales détachées à corps de têtes d'homme sur talon annulaire. Fond de la coupe à décor de fleurs dans des branchages à émaux polychromes rehaussé de dorure et décor de feuillages en partie externe.
 Signée et cachet de la manufacture de Vienne.
 Haut. : 9 cm - diam. : 16 cm 300 / 400 €

176
Jules Oscar MAES (1881-1967)
Jeune femme sur un muret
 Épreuve en terre cuite patinée entièrement rehaussée de dorure.
 Signée au dos.
 Haut. : 27 cm 200 / 300 €

177
TRAVAIL TCHÈQUE ART NOUVEAU
Coupe à corps ovoïde et col polylobé sur piétement en laiton à corps de tiges et fleurs. Épreuve en verre rouge irisé à application de filets de verre blanc.
 Haut. : 34 cm 300 / 400 €

178
TRAVAIL TCHÈQUE ART NOUVEAU
Vase à corps conique renflé enfermé dans une monture en bronze à corps de tiges. Epreuve en verre bleu irisé à décor de pastilles bleu ciel métallisées.
 Haut. : 26 cm 1 200 / 1 500 €

179
Johann LOETZ (XIX^e-XX^e s.) (dans le goût de)
Vase à corps ovoïde cabossé épaulé et col ouvert. Epreuve en verre irisé bleu roi à décor de pastilles bleu ciel métallisées.
 Haut. : 23 cm 600 / 800 €

180
Adrien DALPAYRAT (1844-1910)
« Vase aux baigneuses » en grès à corps ovoïde et col cylindrique (petits éclats) ornementée d'une femme nue avec les bras levés en haut relief (petit éclat à un sein) et d'une autre femme de l'autre coté se cachant. Émail à large coulées d'émail beige rosé et blanchâtre.
 Signature à la pointe.
 Haut. : 29,6 cm 600 / 800 €

Historique :
 Un modèle similaire fut présenté sur le stand de Siegfried Bing à l'Exposition Universelle de Paris en 1900 dans la vitrine d'Edouard Colonna.
Bibliographie :
 Horst Makus, André Dalpayrat, Jean Girel, Madeleine Strobel, *Adrien Dalpayrat 1844-1910*, Éditions Arnoldsche, Stuttgart, 1998, modèle référencé sous le numéro 85 et reproduit p. 143.



180



181

GOLDSCHIEDER -VIENNE

Grand vase en grès à corps carré galbé sur base circulaire et deux anses en bordure du col. Décor en haut-relief de deux lézards en partie basse et de lierre en partie haute. Émail marron sur fond de dorure.

Signé, cachet de la manufacture.

Haut. : 45,5 cm

400 / 600 €

182

Félix BRACQUEMOND (dessinateur) & CREIL & MONTEREAU (faïencier)

Quatre assiettes modèle « Rousseau » à bords chantournés, à décor de papillons et insectes dans des branchages. Émaux polychromes.

Signé.

Diam. : 25 cm

300 / 400 €

183

TRAVAIL ART NOUVEAU

Vase en feuille de laiton et cuivre entièrement martelé à corps ovoïde sur piedouche et col ouvert à monture à quatre tiges détachées formant feuilles et baies.

Porte un monogramme sous la base.

Haut. : 38 cm

80 / 100 €

184

REVERNAY

Vase en céramique à corps ovoïde épaulé et col conique. Décor de branchages fleuris. Émaux bleu, rose, vert, jaune et noir.

Signé et marqué 161-47.

Haut. : 37 cm

200 / 300 €

185

TRAVAIL ÉTRANGER

Vase en grès à corps ovoïde et col légèrement renflé dans une monture en laiton à quatre jambes plates sculptées s'intégrant dans le haut du corps.

Haut. : 38,5 cm

200 / 300 €



181



186

MASSIER - VALLAURIS**Grande coupe** en céramique à corps ovoïde et bord droit. Émail bleu turquoise clair.

Signé du cachet et situé Vallauris.

Haut. : 9 cm - diam. : 30 cm

200 / 300 €

187

Clément MASSIER – GOLF JUAN**Vase** en céramique à corps ovoïde et col cylindrique. Coulées d'émail verdâtre, bleu et blanc.Signé et marqué *Golf Juan* sous la base.

Haut. : 22 cm

150 / 200 €

188

Clément MASSIER (1844-1917) – GOLF JUAN**Vase** en céramique à corps conique et col bagué renflé. Décor de chardons rehaussé de dorure sur fond rose violacé (infimes éclats au col et petit fêle).Signé et marqué *Golf Juan* sous la base.

Haut. : 32 cm

150 / 200 €

189

TRAVAIL ART NOUVEAU**Étagère** murale en bois peint blanc et marqueterie de bois d'essences différentes ouvrant par une porte plein en façade en verre peint à motif d'un iris des marais sur un intérieur à étagère fixe, surmontée d'une galerie ouverte et flanquée de deux casiers latéraux ouverts en demi-lune. Parte basse ornementée d'un panneau rectangulaire à motif d'iris en marqueterie de bois d'essences différentes.

Haut. 75 cm - long. 49,5 cm - prof. 14 cm

400 / 600 €

190

Jacob & JOSEPH KOHN (éditeur - Vienne)**Deux fauteuils** en bois thermoformé à dossier arrondi légèrement corbeille à barreaux tubulaires et accotoirs à manchettes plates. Piètement à quatre jambes de section carrée réunie par une entretoise en u. Fond de siège en cannage.

Étiquette de la maison Kohn sous l'un des deux fauteuils.

Haut. 91,5 cm - assise : 49,5 x 47 cm

200 / 400 €

191

Émile GALLÉ (1846-1904)**Vase** ovoïde épaulé et col annulaire. Épreuve en verre double marron vert sur fond jaune blanchâtre. Décor de paysage lacustre gravé en camée à l'acide.

Signé à l'étoile.

Haut. : 12 cm

300 / 400 €

192

Émile GALLÉ (1846-1904)**Vase** à corps balustre légèrement épaulé sur petit piédoche. Épreuve en verre doublé rouge orangé sur fond jaune. Décor de fleurs dans des branchages gravé en camée à l'acide.

Signé.

Haut. : 23 cm

200 / 300 €

193

Émile GALLÉ (1846-1904)**Vase** à corps conique et col évasé. Épreuve en verre doublé rouge orangé sur fond jaune. Décor de baies dans des branchages gravé en camée à l'acide.

Signé.

Haut. : 30 cm

800 / 1 000 €



194

Émile GALLÉ (1846-1904)

Vase à corps balustre épaulé sur piétement renflé et col galbé. Épreuve en verre doublé orangé sur fond bleuté. Décor de fleurs de lotus dans un marais gravé en camée à l'acide.

Signature à l'étoile.

Haut. : 24,5 cm

1 000 / 1 500 €

195

Émile GALLÉ (1846-1904)

Vase à corps conique épaulé et petit col resserré. Épreuve en verre doublé rouge rose orangé sur fond jaune. Décor de marguerites gravé en camée à l'acide.

Signé.

Haut. : 27,5 cm

1 000 / 1 500 €

196

Émile GALLÉ (1846-1904)

Vase à corps ovoïde sur piédouche à col droit. Épreuve en verre doublé marron rouge sur fond jaune orangé. Décor de jacinthe gravé en camée à l'acide.

Signé.

Haut. : 54 cm

3 000 / 5 000 €



197

Émile GALLÉ (1846-1904)

Vase à corps conique et col galbé ouvert. Épreuve en verre multicouche vert et rouge orangé sur fond blanchâtre et rose givré. Décor de calta des marais gravé en camée à l'acide.

Signé.

Haut. : 40 cm

2 000 / 3 000 €

198

Auguste LEGRAS (1817-1887)

Vase à corps ovoïde aplati épaulé et col conique sur léger piédouche. Épreuve en verre blanc à décor de paysage lacustre gravé en réserve à l'acide et rehaussé d'émaux polychromes.

Signé.

Haut. : 36 cm

400 / 600 €

199

DAUM

Vase tube à col évasé sur piédouche renflé. Épreuve en verre marmoréen rouge orangé. Décor de paysage forestier enneigé gravé en réserve à l'acide et rehaussé d'émaux polychromes.

Signé sous la base.

Haut. : 44 cm

5 000 / 7 000 €



200
DAUM

Lampe de table à piètement balustre et bague renflée sur base évasée à une encoche et abat-jour conique à capuchon en ressaut. Monture en fer forgé à trois branches de support. Épreuves en verre doublé vert foncé sur fond jaune blanchâtre brillant. Décor de pissenlits dans des branchages gravé en camée à l'acide.

Signée sur le piètement.
Haut. : 53 cm (totale)

10 000 / 12 000 €





201
DAUM

Vase à corps triangulaire conique. Épreuve en verre violet et vert à larges granulés. Décor d'une libellule dans des ombellifères gravé en réserve à l'acide.
Signé.
Haut. : 41,5 cm

5 000 / 7 000 €





203

202
DAUM

Flacon à parfum à corps cylindrique et bouchon en léger ressaut à prise de tirage pleine à corps conique. Épreuve en verre violet rehaussé d'émail et de dorure. Décor de chardons en branchage.
Signé à l'or sous la base.
Haut. : 7 cm

600 / 800 €

203
DAUM

Vase soliflore à base bulbeuse et long col soliflore. Épreuve en verre marmoréen bleu ciel et blanc légèrement filigrané et torsadé. Décor de cygnes dans un sous bois enneigé gravé en réserve à l'acide et rehaussé d'émaux polychromes.
Signé sous la base et marqué HS dans le décor.
Haut. : 38 cm

8 000 / 10 000 €

204
DAUM

Grand vase à corps conique et col renflé sur piedouche évasé. Épreuve en verre multicouche rose et vert foncé sur fond marmoréen verdâtre. Décor de roses en bouton et écloses gravé en camée à l'acide.
Signé.

Haut. : 45 cm

8 000 / 10 000 €

205
DAUM

Vase à base sphérique et long col cylindrique évasé sur petit talon ourlé. Épreuve en verre marmoréen jaune, bleu, et blanc à légères taches vertes. Décor de datura gravé en réserve à l'acide et rehaussé d'émail violet, rouge et de dorure.
Signé.

Haut. : 42 cm

2 500 / 3 000 €



202



204



205



209^{bis}

206
DAUM

Vase à corps conique sur piedouche à bague renflée et col ouvert. Épreuve en verre bleu, rouge et vert à incrustations intercalaires d'oxyde métallique doré. Signé.

Haut. : 32,5 cm

1 000 / 1 200 €

207
MULLER FRÈRES LUNEVILLE

Vase à corps ovoïde et col resserré. Épreuve en verre mélangé rose, bleu, marron et orangé.

Signé.

Haut. : 31 cm

300 / 400 €

207^{bis}
MULLER FRÈRES LUNEVILLE

Vase à corps ovoïde et col ouvert. Épreuve en verre mélangé rose, bleu et orangé à inclusions d'oxydes métalliques dorés.

Signé.

Haut. : 26 cm

300 / 400 €

208
DEGUE

Vase à corps balustre légèrement renflé sur piedouche. Épreuve en verre doublé bleu et orange sur fond marmoréen jaune orangé. Décor de fleurs stylisées gravé en camée à l'acide.

Signé.

Haut. : 36,5 cm

300 / 400 €



209

SCHNEIDER

Coupe à fruits sur piètement cylindrique. Épreuve en verre marmoréen bleu et orange pour la coupe et violacé blanc pour le pied.

Signée.

Haut. : 12 cm - diam. : 30 cm

200 / 300 €

209^{bis}

Jean COCTEAU (1889-1963) & DAUM (éditeur)

Melicertes

Coupe en pâte de verre bleue nuit rehaussée de dorure. Signée du nom des deux artistes et justificatif de tirage 64/250.

Haut.: 23 cm

1 500 / 2 000 €

210

DAUM

Coupe sur talon annulaire en verre fumé. Décor de volutes entrelacées gravé en réserve à l'acide.

Signée.

Haut. : 8 cm - diam. : 36 cm

100 / 150 €

211

Cristal DAUM

Partie de service de verre à pied, la base taillée de rectangles opalins, comprenant : 10 verres à eau, 12 verres à vin rouge, 12 verres à vin blanc et 12 coupes à champagne.

600 / 800 €

212

CHARDER

Grand vase à corps conique épaulé sur piédouche à bague renflée. Épreuve en verre doublé marmoréen marron violacé sur fond marmoréen jaune orangé. Décor de fleurs stylisées gravé en camée à l'acide.

Signé.

Haut. : 59 cm

1 500 / 2 000 €

213

CHARDER - LE VERRE FRANÇAIS

Vase à corps ovoïde et col ouvert sur piédouche. Épreuve en verre doublé violet marmoréen sur fond bleu givré. Décor de feuillages géométriques gravé en camée à l'acide.

Signé.

Haut. : 35 cm

1 500 / 2 000 €

214

CHARDER - LE VERRE FRANÇAIS

Vase boule à corps légèrement aplati sur piédouche à base épaisse. Épreuve en verre doublé jaune marmoréen sur fond blanchâtre givré et violet pour le pied. Décor de fleurs grimpantes stylisées gravé en camée à l'acide.

Signé.

Haut. : 22 cm

1 000 / 1 500 €

215

CHARDER - LE VERRE FRANÇAIS

Vase ovoïde à corps aplati et col bagué renflé. Épreuve en verre doublé jaune marmoréen sur fond blanchâtre givré. Décor de fleurs grimpantes stylisées gravé en camée à l'acide.

Signé.

Haut. : 30 cm

1 000 / 1 500 €



216

Edmond ETLING (act.1820-1835)

Vase à corps ovoïde et col ouvert en verre opalescent moulé pressé. Décor de chevrons géométrique.

Signé.

Haut. : 17,5 cm

200 / 300 €

217

René LALIQUE (1860-1945)

Verre à orangeade « Hespérides » (1931). Épreuve en verre blanc soufflé-moulé satiné mat et brillant.

Signé R. Lalique.

Haut. : 12,5 cm

80 / 100 €

Bibliographie :

Félix Marilhac, *René Lalique, catalogue raisonné de l'œuvre de verre*, Les Éditions de l'amateur, Paris, 2004, section « Gobelets », modèle référencé sous le n°3412 et reproduit p. 769.

218

René LALIQUE (1860-1945)

Coupe aux dahlias. Verre moulé pressé blanc satiné mat et brillant.

Signée.

Haut. 9,5 cm - diam. : 23,5 cm

400 / 600 €

Bibliographie :

Félix Marilhac, *René Lalique - catalogue raisonné de l'œuvre de verre*, Les Éditions de l'amateur, Paris, 2004, section « Coupes », modèle référencé sous le n°384 et reproduit p. 293.

219

René LALIQUE (1860-1945)

Coupe ouverte « Bulbes n°2 » (1935). Épreuve en verre blanc moulé pressé opalescent.

Signée.

Diam. : 27,5 cm

800 / 1 000 €

Bibliographie :

Félix Marilhac, *René Lalique, catalogue raisonné de l'œuvre de verre*, Les Éditions de l'Amateur, Paris, 2011, section « Coupe » référencée sous le n°3302 et reproduit p. 763.

220

René LALIQUE (1860-1945)

Coupe « Lys » (1924). Épreuve en verre blanc moulé pressé opalescent.

Signée.

Haut. : 12 cm – diam. : 24 cm

600 / 800 €

Bibliographie :

Félix Marilhac, *René Lalique, catalogue raisonné de l'œuvre de verre*, Les Éditions de l'Amateur, Paris, 2011, section « Coupe » référencée sous le n°382 et reproduit p. 292.

221

TRAVAIL ÉTRANGER

Vase à corps de tulipe en verre irisé doré sur socle en bois noirci à corps en gradin.

Haut. : 12 cm – diam. : 32 cm

120 / 150 €

222

TRAVAIL FRANÇAIS

Coupe en verre opalescent à corps hémisphérique sur talon central en bois et métal argenté. Décor en moulé pressé de moineaux dans des branches de muguets.

Sans trace de signature.

Haut. : 23 cm

200 / 300 €

223

CRISTAL LALIQUE

Vase à corps ovoïde.

Épreuve en cristal blanc à application en façade de cristal ambré à forme de blé entrelacé.

Signé Lalique France.

Haut. : 33 cm

200 / 300 €



222

219

221

220



224

René LALIQUE (1860-1945)

Applique « Jet d'eau » (1925). Épreuve en verre blanc moulé pressé satiné mat et brillant (cheveux, fêles de surface, éclats) enchâssée dans une monture en bois vernissé à corps quadrangulaire à vasque rapportée en feuille de cuivre.

Haut. : 75 cm - long. : 39 cm (sans entablement)

Haut. : 89 cm - long. : 47 cm - prof. : 26 cm (totale)

3 000 / 4 000 €

Historique : ce modèle fut créé en 1925 en version carreau sans la vasque pour la porte monumentale de l'Exposition des Arts Décoratifs et Industriels Modernes de Paris en 1925.

Bibliographie :

Félix Marilhac, René Lalique - catalogue raisonné de l'œuvre de verre, Les éditions de l'amateur, Paris, 2004, section « Appliques », modèle référencé sous le n°2007 et reproduit p. 591.



225
Camille THARAUD (1878-1956) - LIMOGES
Vase en faïence à corps ovoïde à col resserré et bords droits. Décor de fleurs stylisées. Émaux bleu, beige, rose et blanc.
 Signé.
 Haut. : 28 cm 400 / 600 €

226
Camille THARAUD (1878-1956) - LIMOGES
Vase en faïence à corps ovoïde et col resserré. Décor de fleurs stylisées. Émaux vert, marron et bleu ciel tacheté blanc.
 Signé.
 Haut. : 24,5 cm 300 / 400 €

227
LE RALLARD & MANUFACTURE NATIONALE DE SÈVRES
Vase en faïence à corps ovoïde et col bagué. Décor de chevrons géométrique. Émail bleu ciel, blanc, et beige.
 Signé du nom de l'artiste et cachet de la manufacture.
 Haut. : 17 cm 300 / 400 €

228
ROBJ
Service à café en céramique émaillé beige rehaussé de dorure à prises pleines crantées se composant d'une cafetière, un pot à sucre, un pot à lait et six tasses avec leurs sous-tasses.
 Signé sous chaque pièce du cachet Robj Paris, importé du Luxembourg.
 Hauteurs diverses. 400 / 600 €



229

TRAVAIL ART DÉCO

Vase en métal nickelé à corps conique et col ouvert galbé sur piétement en gradin circulaire et quatre petites anses détachées en partie basse.

Haut. : 23 cm

150 / 200 €

230

IKORA

Vase en dinanderie de métal à corps ovoïde conique et col ouvert. Décor de filets coniques en émail noir.

Signé.

Haut. : 20 cm

200 / 300 €

231

Baromètre en métal nickelé logé dans une sphère.

Travail allemand vers 1950.

Haut. : 24 cm

150 / 200 €

232

ATO

Pendule de bureau en palissandre à corps carré sur socle rectangulaire biseauté, cadran à chiffre romains (sans garantie de marche).

Signé sur le cadran.

Haut. : 22 cm

80 / 120 €

233

JAEGER - LE COULTRE

Pendule de bureau en métal doré à corps carré sur socle rectangulaire surmonté d'une légère volute. Cadran à chiffres romains (sans garantie de marche).

Signée sur le cadran.

Haut. : 18 cm

120 / 150 €

234

Raymond SUBES (attribué à)

Chenets en fer forgé noir à longue tige cylindrique et décor en façade de volutes et lame de métal plat entrelacés surmonté d'une boule dorée.

Haut. : 27 cm - long. : 54 cm - larg. : 18 cm

400 / 600 €



235
Jacques BLIN (1920-1995)
Pied de lampe de table en céramique à corps ovoïde épaulé et col cylindrique galbé. Décor incisé en partie basse de tortues et poisson stylisés. Émail tacheté noir sur fond verdâtre.
 Signé.
 Haut. : 17 cm 200 / 300 €

236
Jacques BLIN (1920-1995)
Bouteille en céramique à corps ovoïde et col cylindrique galbé. Décor en creux de tortues et poissons. Émail blanc, gris et noir.
 Signée.
 Haut. : 26 cm 300 / 400 €

237
HAJDU & SÈVRES (Manufacture Nationale de)
Coupe en biscuit à corps cylindrique sur talon en retrait, en biscuit. Décor sur la face extérieure de motifs abstraits dans la masse.
 Signé du nom de l'artiste et cachet de la manufacture.
 Haut. : 8 cm - diam. : 16 cm 200 / 300 €

238
Roger CAPRON (1922-2006) – Vallauris
Pichet en céramique à corps conique et anse latérale détachée formant support. Décor d'une femme habillée d'une robe et marquée « eau ». Email blanc, bleu, vert et noir.
 Signé et situé Vallauris.
 Haut. : 23 cm 150 / 200 €

239
Roger CAPRON – (VALLAURIS)
Vase en céramique à corps cylindrique épaulé et col conique à deux anses latérales détachées. Émail bleu cerné noir sur fond blanc (petit éclat au col).
 Signé et situé.
 Haut. : 27 cm 300 / 500 €





240

240

D'après Salvador DALI (1904-1989)

Le baiser de feu / Les guitares / Le soleil végétal / L'étoile de mer / Les colombes / Les fléchettes. 1954.

Coffret de six carreaux de céramique émaillé polychrome.

20 x 20 cm

200 / 300 €

241

Attribué à Fulvio BIANCONI - CENEDESE

Grand vase en forme de gourde aplatie en verre pulegoso à bandes rouge bleu verte et noir.

Signé à la pointe Cenedese et étiquette.

Haut. : 24 cm

200 / 300 €

242

Carlo MORETTI (XX^e siècle)

Grand vase tronconique en verre bleu et rose, le col ondé.

Signé à la pointe et étiquette.

Haut. : 33 cm

100 / 150 €



243

243

Deux sujets, personnages à la cigarette

En verre de Murano portant un cachet sous la base.

Haut. : 19 cm

300 / 500 €

244

BAROVIER

Pichet à corps ovoïde rainuré et anse latérale détachée enroulée à bec verseur étiré. Épreuve en verre rouge à inclusions intercalaires torsadées d'oxydes métalliques dorés.

Signé.

Haut. : 13 cm

300 / 500 €

245

Claude MONOD (1944-1990)

Poisson en verres mélangés

Signé au revers.

Haut. : 12,5 cm

80 / 120 €



245

246

244

246

Michèle LUZORO (née en 1949)

Vase en verres mélangés et aventuriné, signé au revers.

Haut. : 20,5 cm

60 / 80 €

247

Elio MARTINELLI (1921-2004)

Lampe de table en métal laqué blanc le fût articulé, modèle 660.

Editeur Martinelli Luce, marqué sous la base.

Haut. : 64 cm

100 / 200 €

248

Travail italien vers 1960

Lampe de table en bois laqué rouge, le fût enserré dans un cube ajouré de bois laqué blanc. Abat jour de tissu orange à motifs tacheté brun.

Haut. : 60 cm

100 / 200 €



249

250

249

Richard SAPPER (1932) pour Artemide

Lampe « Tizio » signée.

Légères usures.

100 x 8 x 60 cm

120 / 150 €

250

Lampe de table « yoyo » en métal émaillé orange.

60 x 25 x 59 cm

150 / 200 €





251
Jean ROYÈRE (1902-1981)

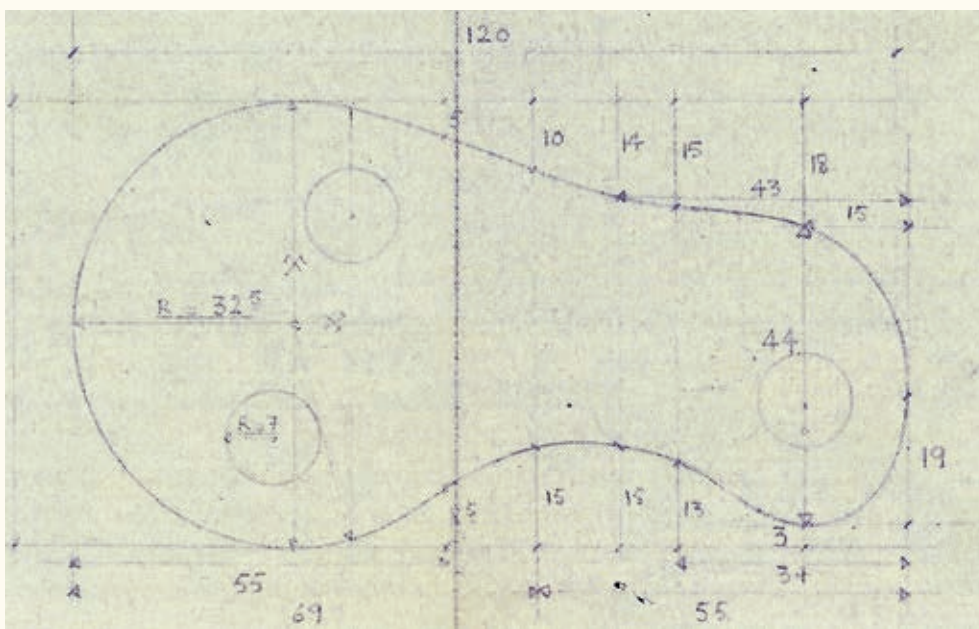
Table basse modèle « Flaque » entièrement recouverte de paille de couleur noir, rouge, verte et jaune sur paille de seigle à plateau libre et dalle de verre en découpe. Piètement tripode à large corps cylindrique en paille foncée.

Haut. : 25,5 cm (totale) - long. : 125,5 cm - prof. : 65,5 cm
40 000 / 60 000 €

Provenance :
Collection J. P., Paris.
Resté dans sa descendance.

Historique :
Une table de ce modèle figurait dans la chambre exposée par Royère au Salon des Arts Ménagers à Paris en 1954.

Bibliographie :
Pierre-Emmanuel Martin-Vivier, *Jean Royère*, Norma Editions, Paris, 2002, modèle similaire et son dessin au bleu reproduit p. 242-243.







255

252

Mathieu MATEGOT (dans le goût de)

Porte manteaux à structure en métal tubulaire peint en noir et cinq patères en métal perforé laqué jaune, vert et rouge à étagère en partie basse en métal laqué noir également percée de trèfles.

Haut. : 40 cm - larg. : 70 cm

200 / 400 €

253

Mathieu MATEGOT (dans le goût de) (1910-2001)

Table de milieu à structure en métal tubulaire peint noir et plateau rectangulaire en dalle de verre granité à corps en fuseau. Réceptacle en partie basse formant entretoise en métal perforé de trous laqué jaune.

Haut. : 39 cm - plateau : 80 x 32 cm

400 / 600 €

254

TRAVAIL FRANÇAIS 1960

Paire de lampes basses de parquet à fût cylindrique rainuré en bois peint blanc et vasque conique en verre dépoli rose sur socle circulaire en marbre rose.

Haut. : 80 cm

300 / 400 €

255

Édition Franz HANSEN

Quatre chaises modèle *Papillon* série 7 en teck courbé, le piètement en aluminium.

Vers 1970.

Usure.

75 x 45 x 40 cm

800 / 1 000

256

Charles et Ray Eames (1907-1978 et 1912-1988)

Paire de fauteuils Zenith Shell en fibre de verre et métal.

Édition Herman Miller.

75 x 64 cm

200 / 300 €

257

Kai E. CHRISTIANSEN (1910-1975)

Trois tables gigognes en teck.

Légères traces d'usure sur deux des plateaux.

51,5 x 63,5 x 35 cm

200 / 300 €



257



261

258

Table basse formant porte revue en teck et lamelles de cuir.
Travail danois des années 1960.

59 x 110 x 75 cm

300 / 400 €

259

Enfilade en placage de teck ouvrant par un abattant, trois tiroirs et deux portes.

Travail scandinave des années 1960.

74 x 182 x 49 cm

400 / 500 €

260

Secrétaire bibliothèque en teck et métal comportant un caisson de rangement en partie supérieur, un abattant en partie centrale et un caisson à portes coulissantes en partie inférieure.

198 x 93,5 x 35 cm

300 / 400 €

261

Paire de vitrines murales en acajou de forme rectangulaire à panneaux de verre coulissants.

Travail scandinave des années 1970.

52 x 91 x 22 cm

200 / 300 €

262

Joe COLOMBO (1930-1971)

Chariot « Bobby » en plastique blanc à étagères et tiroirs pivotant. Signé.

Légères traces d'usure.

73 x 42 x 44 cm

100 / 150 €

263

Paire de chauffeuses garnies de tissu orange.

Travail des années 1960 1970.

72 x 57 x 63 cm

250 / 300 €



262

OGER - BLANCHET

22, rue Drouot - 75009 Paris
contact@ogerblanchet.fr - Tél. : 01 42 46 96 95 - Fax : 01 45 23 16 32

ORDRE D'ACHAT / ABSENTEE BID FORM

Nom et prénom :
Adresse :
Tél. :
Mob. :
Email :

Après avoir pris connaissance des conditions de ventes, je déclare les accepter et vous prie d'acquérir pour mon compte personnel aux limites indiquées en euros, les lots que j'ai désignés ci-dessous. (Les limites ne comprennent pas les frais légaux). Dans le cas d'enchères portées par téléphone, je suis informé que la conversation est enregistrée par Drouot.

I have read the conditions of sale printed in this catalogue and agree to abide by them. I grant you permission to purchase on my behalf the following items within the limits indicated in euros. (The limits do not include buyer's premium and taxes). In case of Telephon Bidding, I am aware that the conversation is recorded by Drouot.

Vente aux enchères du 5 juin 2015 - Salle 7

N° LOT	DESCRIPTION DU LOT LOT DESCRIPTION	LIMITE EN EUROS TOP LIMIT OF BID IN EUROS

Date :

Signature :

